

SUPERLIGHT VT1 9m

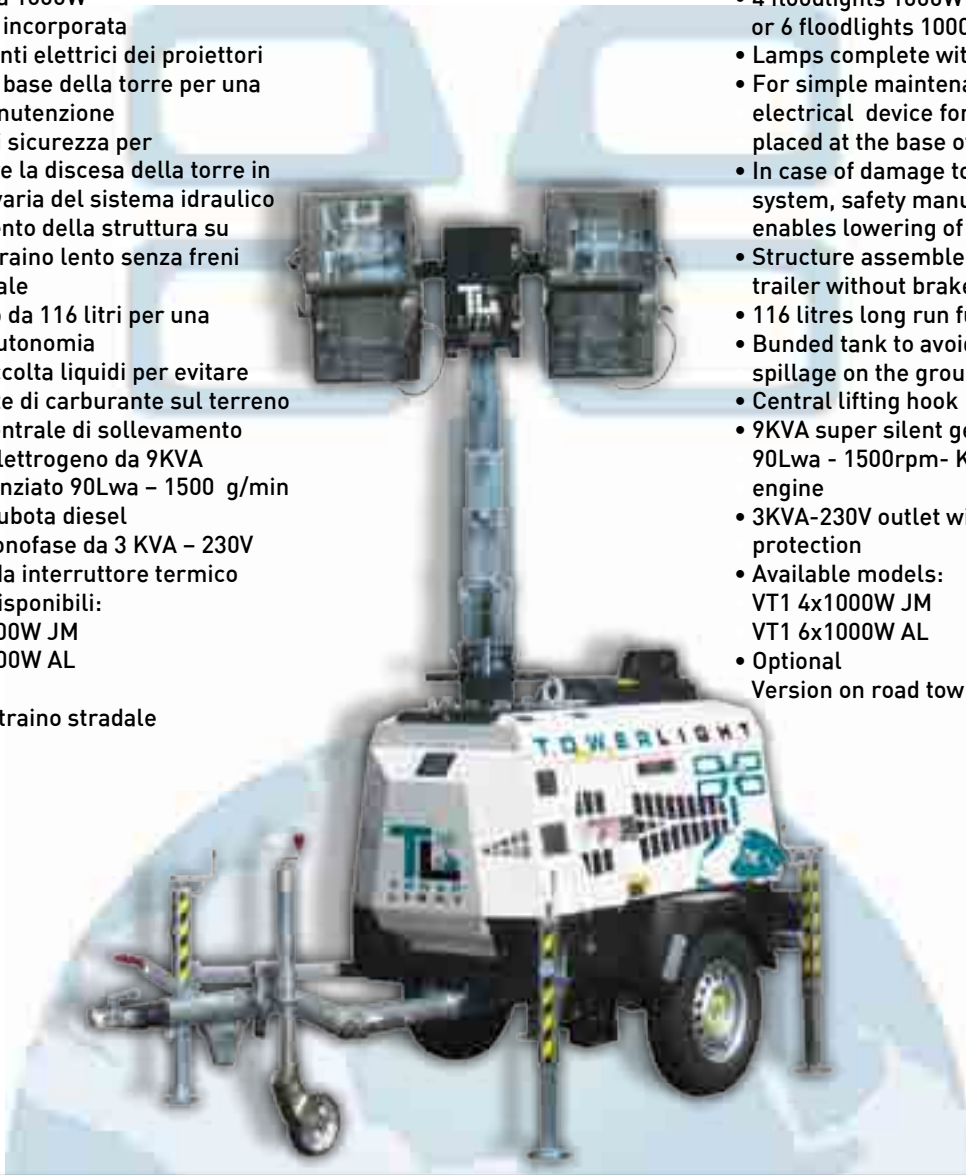
Torre faro idraulica - Hydraulic lighting tower



- Altezza massima 9m
- Palo telescopico in acciaio zincato
- 4 stabilizzatori regolabili in altezza
- Sistema idraulico di sollevamento
- Struttura ruotabile manualmente a 340°
- Stabilità al vento certificata sino a 80 Km/h
- Interruttori On/Off per ogni singolo proiettore
- 4 proiettori agli ioduri metallici da 1000W oppure 6 proiettori alogeni da 1000W
- Lampada incorporata
- Componenti elettrici dei proiettori posti alla base della torre per una facile manutenzione
- Valvola di sicurezza per consentire la discesa della torre in caso di avaria del sistema idraulico
- Allestimento della struttura su carrello traino lento senza freni monoassale
- Serbatoio da 116 litri per una elevata autonomia
- Vasca raccolta liquidi per evitare fuoriuscite di carburante sul terreno
- Gancio centrale di sollevamento
- Gruppo elettrogeno da 9KVA supersilenziato 90Lwa - 1500 g/min Motore Kubota diesel
- Uscita monofase da 3 KVA - 230V protetta da interruttore termico
- Modelli disponibili:
VT1 4x1000W JM
VT1 6x1000W AL
- Optional
Versione traino stradale



- Maximum height 9m
- Galvanized telescopic mast
- 4 x Height adjustable galvanized stabilizers
- Hydraulic lifting system
- 340 degree mast rotation by hand
- Certified wind proof up to 80Km/h
- Electrical coiled cable complete with housing
- On/Off switches one for each lamp
- 4 floodlights 1000W metal halide or 6 floodlights 1000W halogen
- Lamps complete with bulb
- For simple maintenance electrical device for floodlights placed at the base of the tower
- In case of damage to hydraulic system, safety manual pump enables lowering of the tower
- Structure assembled on slow trailer without brakes single axle
- 116 litres long run fuel tank
- Bunded tank to avoid fuel spillage on the ground
- Central lifting hook
- 9KVA super silent generating set 90Lwa - 1500rpm- Kubota diesel engine
- 3KVA-230V outlet with ELCB protection
- Available models:
VT1 4x1000W JM
VT1 6x1000W AL
- Optional
Version on road tow trailer



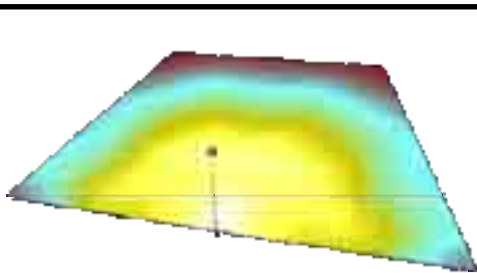
SUPERLIGHT VT1 9m

Torre faro idraulica - Hydraulic lighting tower



10 torri per camion (traino lento, senza timone)
8 torri per camion (traino veloce)

10 units on a truck (slow trailer, without tow-bar)
8 units on a truck (fast trailer)



4x1000W JM 9m = 4200mq - 20 Lux medi area illuminata

4x1000W MH 9m = 4200sqm - 20 Lux average illuminated area



Dimensioni e Peso - Dimensions and weight

Dim.min. (cm)	345x140x251
Dim. max. (cm)	345x247x900
Peso/Weight (Kg)	1068

Caratteristiche - Features

Rotazione/Rotation	340°
Proiettori/Floodlights	4x1000W Joduri/Metal Halide 6x1000W Alogeni/Halogen
Sezioni/ Sections	7
Optionals: carrello stradale / Road trailer	

Area illuminata - Illuminated area

4200m² (JM) 2200m² (AL)

Alternatore - Alternator

Tensione Voltage	9KVA - 230V - 50Hz
Uscite Outlets	1x16A-3KVA-230V

Motore - Engine

Modello/Model	Kubota D1105
Potenza/Power	13,7HP
Carburante/Fuel	Diesel
Numero giri/r.p.m	1500
Serbatoio/Tank capacity	116Lit.
Potenza acustica/Noise level	90LWA