

VB9 8m

Torre faro idraulica - Hydraulic lighting tower



- Altezza massima 8m
- Palo telescopico in acciaio zincato
- 4 stabilizzatori regolabili in altezza
- Sistema idraulico di sollevamento
- Struttura ruotabile manualmente a 340°
- Stabilità al vento certificata sino a 80 Km/h
- Cavo elettrico spiralato per l'alimentazione dei proiettori
- Interruttori On/Off per ogni coppia di proiettori
- 4 proiettori agli ioduri metallici da 150W o 400W ad alta efficienza luminosa
- Lampada incorporata
- Allestimento della struttura su carrello traino lento da cantiere
- Serbatoio da 170 litri
- Più di 200 ore di utilizzo in continuo della struttura
- Bassi consumi
- Gancio centrale di sollevamento
- Motore Kohler completo di avviamento elettrico 12V
- Cofanatura supersilenziata
- Facile accesso per la manutenzione grazie agli ampi sportelli con serratura
- Optional
Versione traino stradale



- Maximum height 8m
- Galvanized telescopic mast
- 4 height adjustable galvanized stabilizers
- Hydraulic lifting system
- Tower routable by hand at 340°
- Certified wind proof up to 80 Km/h
- Electrical coiled cable complete with housing
- On/Off switches one for each two lamps
- 4 high efficiency floodlights 150W o 400W metal halide
- Lamps complete of bulb
- Structure assembled on site tow trailer
- 170 liters long run fuel tank
- More than 200 hours running time
- Low consumption
- Central lifting hook
- Kohler Engine with automatic electric start 12V
- Super silent canopy
- Easy access for the maintenance doe to large lockable doors
- Optional
Version road tow trailer



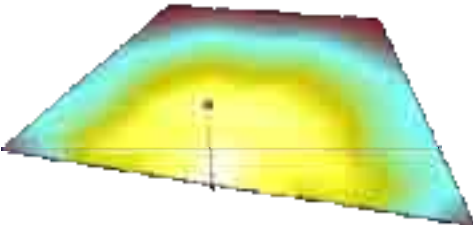
VB9 8m

Torre faro idraulica - Hydraulic lighting tower



9 torri per camion

9 units on a truck



4x150W JM 9m = 1600mq - 20 Lux medi
4x400W JM 9m = 3600mq - 20 Lux medi

4x150W MH 9m = 1600sqm - 20 Lux average
4x400W MH 9m = 3600sqm - 20 Lux average



Dimensioni e Peso - Dimensions and weight

Dim.min. (mm)	2400x1430x2220
Dim. max. (mm)	2400x1980x8000
Peso/Weight (Kg)	970

Caratteristiche - Features

Rotazione/Rotation	340°
Proiettori/Floodlights	4x150W - 4x400W
Lampade/Lamps	Joduri/Metal halide
Sezioni/ Sections	6
Optionals	Carrello stradale / Road trailer

Area illuminata - Illuminated area

1600mq/sqm (4x150W)	3600mq/sqm (4x400W)
---------------------	---------------------

Alternatore - Alternator

Tensione Voltage	5KVA - 230V - 50Hz
---------------------	--------------------

Motore - Engine

Modello/Model	Kohler KD350S
Potenza/Power	7,5 HP
Carburante/Fuel	Diesel
Numero giri/r.p.m	3000
Serbatoio/Tank capacity	170 Lt
Potenza acustica/Noise level	91 Lwa