

HYDROPOWERCUBE 8,5m

Torre faro idraulica - Hydraulic lighting tower



- Altezza massima 8,5m
- Palo telescopico in acciaio zincato
- 4 stabilizzatori regolabili
- Sistema idraulico di sollevamento
- Struttura ruotabile manualmente a 340°
- Stabilità al vento certificata sino a 80Km/h
- 4 proiettori agli ioduri metallici da 1000W
- Serbatoio da 200 litri per una elevata autonomia
- Gancio centrale di sollevamento
- Generatore diesel incorporato da 9KVA supersilenziato 90Lwa -1500 g/min - Motore Kubota
- **Pannello di controllo** -
- Uscita da 3Kva 230V
- Indicatore livello carburante
- Interruttori on/off per i proiettori
- Contaore
- Joystick per il sollevamento della torre faro
- Pannello in vano protetto con serratura
- Selettore rete/generatore
- **Optionals** -
- Kit composto da: timer digitale per la partenza/spengimento in automatico della torre e sistema crepuscolare per la partenza/spengimento in automatico della torre
- Sistema crepuscolare per la partenza/spengimento in automatico della torre



- Maximum height 8,5m
- Galvanized telescopic mast
- 4 rugged stabilizers adjustable in height
- Hydraulic lifting system
- 340° manually mast rotation
- Certified wind proof up to 80 Km/h
- 4 floodlights 1000W each metal halide
- 200 litres fuel tank for a long run capacity
- Central lifting hooks
- Incorporating a 9KVA generating set super-silent 90Lwa -1500 r.p.m. - Kubota engine
- **Control panel** -
- 3Kva 230V outlet socket
- Fuel level indicator
- On / off switches for the lamps
- Hour-counter
- Mast Erection Joystick control
- Panel positioned inside the tower with lockable door
- Selector switch main / generator
- **Optionals** -
- Kit composed by: digital timer to start and stop the lighting tower automatically and light sensor to start and stop the lighting tower automatically
- Light sensor to start and stop the lighting tower automatically



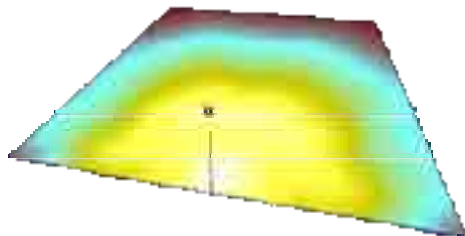
HYDROPOWERCUBE 8,5m

Torre faro idraulica - Hydraulic lighting tower



20 torri per camion

20 units on a truck



4x1000W JM 8,5m = 4000mq - 20 Lux medi
area illuminata

4x1000W MH 8,5m = 4000sqm - 20 Lux average
illuminated area



Dimensioni e Peso - Dimensions and weight

Dim. min. (cm)	133x122x233
Dim. max. (cm)	254x254x850
Peso/Weight (Kg)	1180

Caratteristiche - Features

Rotazione/Rotation	340°
Proiettori/Floodlights	4x1000W
Lampade/Lamps	Joduri/Metal halide
Sezioni/ Sections	7

Area illuminata - Illuminated area

4000m² (JM)

Alternatore - Alternator

Tensione Voltage	9KVA - 230V - 50Hz
Uscite Outlets	1x16A-3KVA-230V

Motore - Engine

Modello/Model	Kubota D1105
Potenza/Power	13,7HP
Carburante/Fuel	Diesel
Numero giri/r.p.m	1500
Serbatoio/Tank capacity	200Lit.
Potenza acustica/Noise level	90LWA